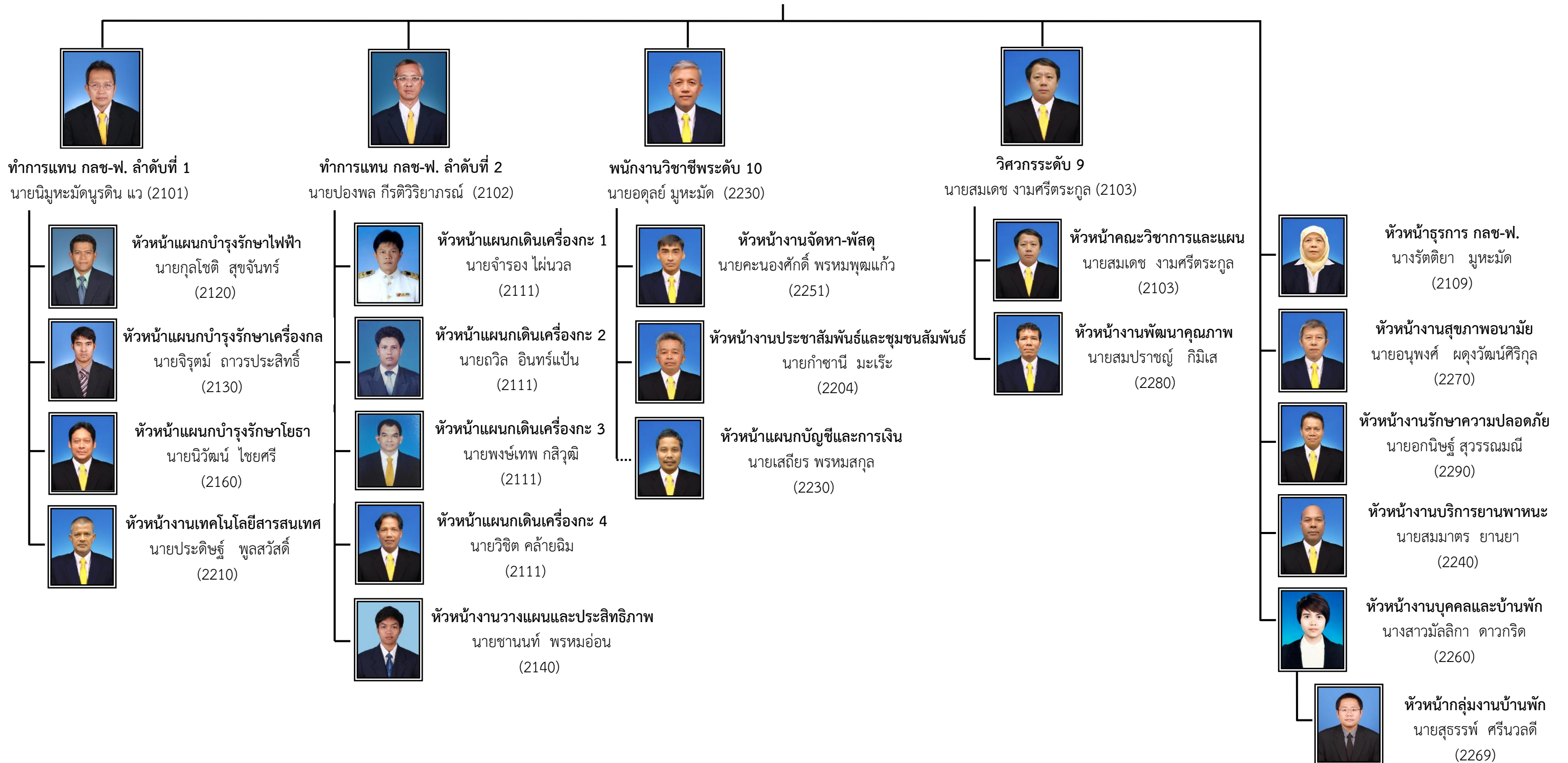


โครงสร้างบังคับบัญชา กองโรงไฟฟ้าเขื่อนบางลาง



หัวหน้ากองโรงไฟฟ้าเขื่อนบางลาง
นายคตี ชนินำรุง (2100)



หมายเหตุ : ----- หมายถึง ฝากสายบังคับบัญชา
ปรับปรุงวันที่ 6 กรกฎาคม 2561